

**ROLETY OKIENNE, ROLETY MATERIAŁOWE, SILNIKI**

---

# **INSTRUKCJA MONTAŻU**

## **ROLET NADSTAWNYCH**

### **CLASSIC I TERMOLUX**



# INSTRUKCJA MONTAŻU ROLET NADSTAWNYCH CLASSIC I TERMOLUX

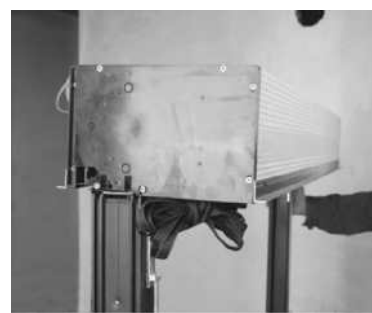
1. Do górnej ramy okna przykręcić profil adaptacyjny (tzw. adapter) przy pomocy wkrętów rozmieszczonych średnio co ok. 30 cm pamiętając aby licował się z krawędzią ramy.



Przykręcić wkręty mocujące prowadnicę równoległe do ramy (średnio co 50 cm jednak nie mniej niż 3 wkręty na jedną stronę). Górny wkręt zamocować minimum 4-5 cm od góry ościeżnicy



Skrzynkę nadstawną nasunąć na adapter zaczynając od strony wewnętrznej pomieszczenia, w którym będzie okno. Skrzynka powinna zapiąć się na adapterze.

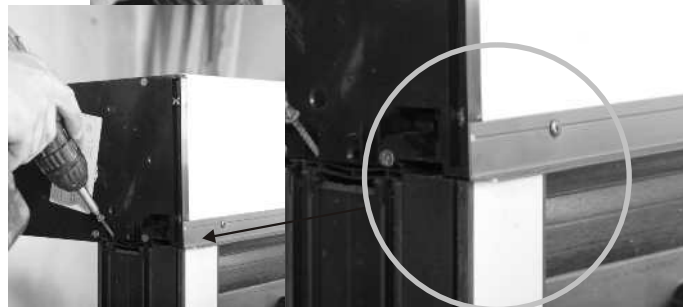


2. W przypadku braku możliwości nasunięcia skrzynki w sposób w/w (np. źle przykręcony adapter do ramy okna) skrzynkę należy wsunąć na adapter z boku okna (może to być jednak utrudnione w przypadku długich skrzynek). **UWAGA! Nie wolno uderzać młotkiem ani innym twardym narzędziem w bok skrzynki.**

3. Przed montażem należy przygotować prowadnice ścinając od góry ostre krawędzie, oraz zabezpieczyć szczotki przed wypadaniem (np. przykleić) następnie przesuwając prowadnice pionowo do góry dosunąć je do skrzynki. Przy roletach z moskitierą zwrócić uwagę aby prowadnice umieścić odpowiednią stroną do góry, tak aby zaczep rygła moskitiery znajdował się na dole.



4. Przykręcić skrzynkę do ościeżnicy okiennej wkrętami - otwory na wkręty znajdują się w ściankach bocznych skrzynki.



“Czoło skrzynki bezwzględnie powinno licować z prowadnicą, inaczej roleta będzie źle funkcjonować, będzie zacinać się i haczyć.

5. Przykręcić stalowe uchwyty boczne.



Obsługa na zwijacz paska:  
zwijacz przykręcić za pomocą wkrętów do ramy, pionowo w stosunku do wyjścia paska ze skrzynki.



6. Napęd elektryczny: podłączenia zostały zawarte w "instrukcji regulacji silników" i w "schemacie łączenia rolet elektrycznych" (wszelkie podłączenia elektryczne powinny być wykonywane przez elektryka z uprawnieniami SEP).

7. Sprawdzić poprawność funkcjonowania rolety: na prawidłowo osadzonej oknie (w pionie i w poziomie) roleta musi swobodnie opadać nie wykazując żadnych zacięć i otarć panczerza! Sprawdzić poprawność działania rygli automatycznych, zasuwek lub zamka. w razie potrzeby dokonać niezbędnych regulacji.



8. Wewnętrzne połączenia między skrzynką i ramą uszczelnić silikonem.

Należy pozostawić możliwość otwierania pokrywy rewizyjnej i dostępu do środka skrzynki. W systemie TERMOLUX pokrywa rewizyjna znajduje się od spodu skrzynki.

**Uwaga ! Przy montażu okna z roletą zwrócić szczególną uwagę na ilości stosowanej pianki montażowej. Zastosowanie zbyt dużej ilości pianki spowoduje rozepchnięcie i odkształcenie elementów rolety co będzie przyczyną jej awaryjnego funkcjonowania.**

